

## Elaboración de Controles Inteligentes para Gestión en Servicios de Salud

### Descripción

Los Servicios de Salud requieren una gestión interdisciplinaria para registrar, analizar y armar indicadores que permitan evaluar la calidad de la atención médica y administrativa que reciben los pacientes y los demás actores relacionados. Los beneficios que se obtienen son:

- Optimización en la integración de información de diversas fuentes internas y externas para la elaboración de indicadores.
- Disminución de tiempos en el procesamiento de información y en la elaboración de reportes ejecutivos.
- Perfeccionamiento de instrumentos de seguimiento de la calidad de los servicios de salud.

### Objetivo

Permite incrementar los conocimientos sobre Business Intelligence (Inteligencia de Negocios), así como su aplicación a través de la herramienta de Autoservicio Power BI para reducir drásticamente los tiempos para el procesamiento de datos, la obtención de Indicadores Clave de Desempeño y el diseño de Controles Inteligentes.

### Metodología

Aprendizaje centrado en la práctica.

### Dirigido a

Ejecutivos, personal de calidad y administración que maneje y procese datos de servicios de salud en las organizaciones.

### Entregables

- Diploma por asistente
- Material electrónico
- Ejercicios electrónicos

### Temario

Business Intelligence (BI) y las Herramientas Self Services

- Elementos Business Intelligence
- Herramientas Self Services
- Infraestructura Requerida
- Aplicaciones Power BI
- Flujo de Trabajo

#### Visualizaciones de una fuente de datos

- Carga de Datos
  - Excel
  - Otras Fuentes: csv, txt, Online Services
- Visualizaciones Básicas

#### Publicación en la Nube

- Conjunto de Datos
- Informe de Datos
- Páneles
- Informes Compartidos
- Informes Embebidos

#### Integración de Datos de Varias Fuentes

- Modelado de Datos
- Fundamentos de Lenguaje DAX
  - Creación de Medidas
  - Creación de Columnas
  - Creación de Tablas

### Diferenciales

- Horarios acordes a la Organización
- Instructor en español
- Material en electrónico y en español
- Ejemplos aterrizados a los requerimientos de Organización
- Cada asistente realiza un trabajo final de aplicación inmediata a su trabajo diario

### Duración

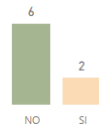
18 horas efectivas

### Pre Requisitos

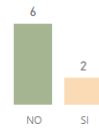
- Tener experiencia con manejo y procesamiento avanzado de datos en Excel
- Equipo de Cómputo con:
  - Sistema Operativo Windows 8 mínimo
  - Microsoft Excel 2013 mínimo
  - Power BI Desktop 2.51.4885.701 (octubre de 2017)

- Select All
- ALAN CORONA VÁZQUEZ
- CARMEN REYES ALMAZÁN
- FERNANDO ORTEGA ARTEAGA
- GLORIA ROBLES DÍAZ
- INÉS TAPIA OLGUÍN
- LUISA MÉNDEZ MARTÍNEZ
- MARÍA GONZÁLEZ MATA
- MARIO ALONSO REZA

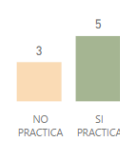
### Tabaquismo



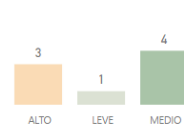
### Alcoholismo



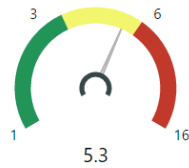
### Ejercicio



### Sedentarismo



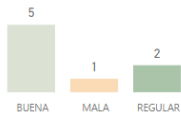
### Riesgo



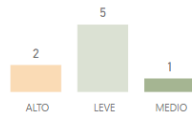
### Próxima Evaluación

July 2017							August 2017						
Sun	Mon	Tue	Wed	Thu	Fri	Sat	Sun	Mon	Tue	Wed	Thu	Fri	Sat
						1			1	2	3	4	5
2	3	4	5	6	7	8	6	7	8	9	10	11	12
9	10	11	12	13	14	15	13	14	15	16	17	18	19
16	17	18	19	20	21	22	20	21	22	23	24	25	26
23	24	25	26	27	28	29	27	28	29	30	31		
30	31												

### Problemas del Sueño



### Estrés

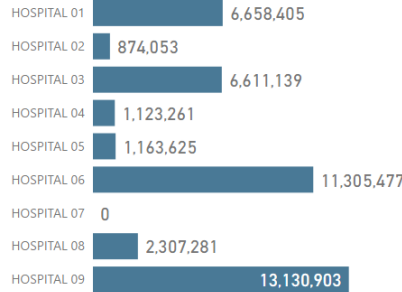


**43,174,146**  
Monto Total (\$)

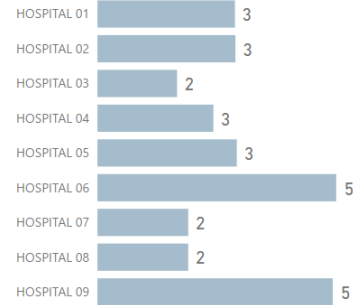
**480**  
Número de Eventos

**463**  
Número Pacientes

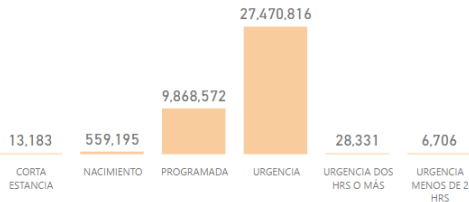
Monto (\$) por Hospital



DEH Promedio por Hospital



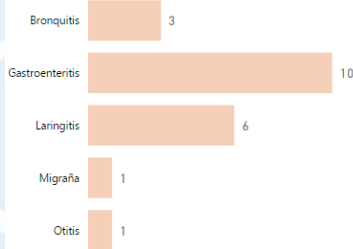
Monto (\$) por Tipo de Evento



No. de Eventos por Tipo



Días de Incapacidad por Enfermedad

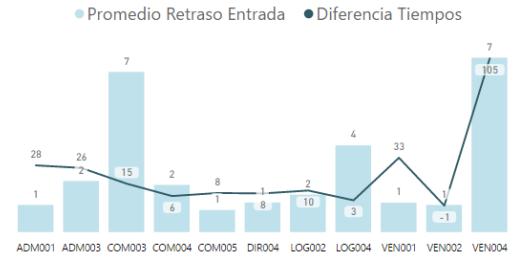


**12**  
Incapacidades

**21**  
Días de Incapacidad

**2.10%**  
Ausentismo

Promedio Retraso Entrada / Diferencia Tiempos



ID Empleado	Tiempo Efectivo	Promedio Retraso Entrada	Diferencia Tiempos	Incapacidades
VEN004	935	7.17	105	11
VEN001	1,007	1.21	33	3
ADM001	1,012	1.12	28	2
ADM003	1,014	2.10	26	2
COM003	1,025	6.58	15	
LOG002	1,030	1.54	10	1
COM005	1,032	0.91	8	
DIR004	1,032	1.22	8	1
COM004	1,034	1.94	6	1
LOG004	1,037	3.56	3	
VEN002	1,041	1.12	-1	

**1.91**

Índice Gravedad

**1.75**

Duración Media

Días Incapacidad por Área

